

2024年11月13日

イオン九州株式会社

「マックスバリュエクスプレス吉塚駅前店」 11月20日(水)朝9時オープン

イオン九州株式会社（以下、イオン九州）は、2024年11月20日（水）午前9時に福岡県福岡市博多区吉塚本町に、「マックスバリュエクスプレス吉塚駅前店」（以下、当店）をオープンいたします。

当店は、「近くて便利な、コンパクトスーパーマーケット」をコンセプトとし、地域のお客さまの毎日の暮らしに必要な生鮮食料品・加工食料品・お酒・お弁当・お惣菜などを取り揃え、お客さまの生活のお役に立てるお店を目指して、年中無休で営業いたします。



※写真は店舗イメージです。

店舗概要

店 舗 名	マックスバリュエクスプレス吉塚駅前店
住 所	〒812-0046 福岡市博多区吉塚本町10番6号
開 店 日	2024年11月20日（水）午前9時オープン
営 業 時 間	7時～24時・年中無休
店 長	堤 裕太郎（つつみ ゆうたろう）
電 話 番 号	092-409-9822
駐 車 台 数	駐車台数 4台／駐輪台数15台
建 物 構 造	鉄骨造平屋
面 積	売場面積：405㎡
従 業 員 数	約35名

マックスバリュエクスプレス吉塚駅前店の特徴

◆ランチを楽しくするお弁当・お惣菜パンコーナー

- ◇お惣菜コーナーでは、福岡屋台のB級グルメ「焼きラーメン」を提供いたします。中々食べる機会の少ない焼きラーメンを、お気軽にお召し上がりください。
- ◇お弁当コーナーではお手軽なおにぎりやセット商品、またロースかつ重・温玉牛バラ焼肉重など、しっかり食べたい方向けの商品も品揃えしております。軽食に食事のサイドメニューに焼きそばやたこ焼きなどのスナックメニューも充実しています。
- ◇サンドイッチコーナーでは、たまごサラダをたっぷり使用したたまごサンド、三元豚のロースとんかつを挟んだサンドイッチも販売いたします。



※写真はイメージです。

◆夕食をお惣菜と簡便調理ができる食材でサポート

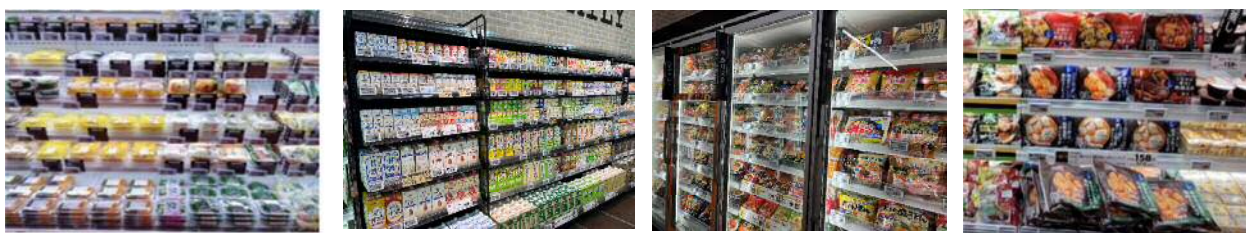
- ◇お惣菜コーナーでは、レンジで温めて美味しいお惣菜や、家呑みのお供に最適なおつまみ類、夕食の一品になるできたてのフライやカツ・焼鳥を販売いたします。
- ◇お肉コーナーでは、種鶏タタキやローストビーフなど豊富に品揃えいたします。簡単調理の味付け肉や日持ちする真空の国産若鶏肉をメインに販売いたします。冷凍コーナーでは、人気のジョイフルハンバーグや少量規格で使い切りのバラ凍結商品を品揃えいたします。
- ◇お野菜コーナーでは、一人分でムダなく使いやすい少容量規格を品揃えいたします。手軽に食べられるサラダやカット済みの下ごしらえ済み野菜など、調理のひと手間を省き、少し手を加えるだけで簡単に調理ができる商品を豊富に品揃えいたします。



※写真はイメージです。

◆毎日の食生活においしさと便利な商品を品揃え

- ◇ライフスタイルにあわせた食べきりサイズの豆腐やセット豆腐・小分けのお漬物、飲みきりサイズの豆乳や果汁野菜ジュースなどの飲料を豊富に品揃えいたします。
- ◇フローズンコーナーでは、レンジ調理のトレイ入り商品を充実させ、簡単にバランスの良い食事をご提案いたします。必要な時に必要な分だけ使えるオーガニックの冷凍野菜を品揃えいたします。



※写真はイメージです。

クイックデリバリーサービス「Uber Eats」「Wolt」

◆自宅に居ながらお買い物、30分程度でお届け

クイックデリバリーサービス「Uber Eats」「Wolt」を11月25日（月）からご利用いただけます。ライフスタイルに合わせて、スマートフォンなどから野菜やお肉、日配品・おかずなどが注文できます。家事時間の短縮に役立ち時間の有効活用に便利です。注文から宅配エリアに30分程度でお届けいたします。※Uber Eats・Woltへの会員登録が必要です。

お値打ち価格や会員特典でくらしをサポート

イオン九州独自のお値打ち価格商品企画「しあわせプラス」と「月間おすすめ品」を実施いたします。

イオングループの公式アプリ「iAEON」（アイオン）をダウンロードし、当店を「お気に入り店舗」にご登録いただきますと、「ガッチャクーポン」や毎週配信される「アプリクーポン」をご利用することができ、お得にお買い物ができます。

電子マネーWAONやイオンクレジットでのお支払いまたはご提示で、毎月10日、20日、30日は表示価格から5%OFFとお得にお買い物ができます。



環境社会貢献活動

◆環境に配慮した店舗設備を導入

消費電力の少ない「LED照明」を看板や売場やお手洗いの照明、事務所・作業場・従業員休憩室の照明で使用しています。時間帯や売場スペースごとに適切な明るさを設定し、消費電力を抑える「売場調光システム」を導入しています。冷凍ケースは「リーチインケース」を導入し、冷気が逃げるのを防ぎ、省エネにつながります。お手洗・作業場の照明には、「人感センサー」を取り付け、お客さまや従業員が近付くと、照明器具のスイッチが自動的に点灯・消灯することで、不必要な電力を削減いたします。

◆フードドライブ（食品の寄付）活動を推進

イオン九州は、お客さまより「ご家庭で消費されずに残っている未開封の加工食品」を店頭にお持ち頂き、フードバンク団体さまを通じて必要とされている福祉団体・施設、子ども食堂などにお届けする「フードドライブ（食品の寄付）」活動に取り組んでいます。基本は毎月第2月曜日から翌日曜日までの7日間、店内特設コーナーで開催いたします。



※写真はイメージです。

以上